

Paiement différé et remboursement direct au Québec

Une étude de cas

Nancy Lafrance

Directrice principale, bureau de Montréal



3^e conférence annuelle sur les tendances
pharmacologiques et dentaires



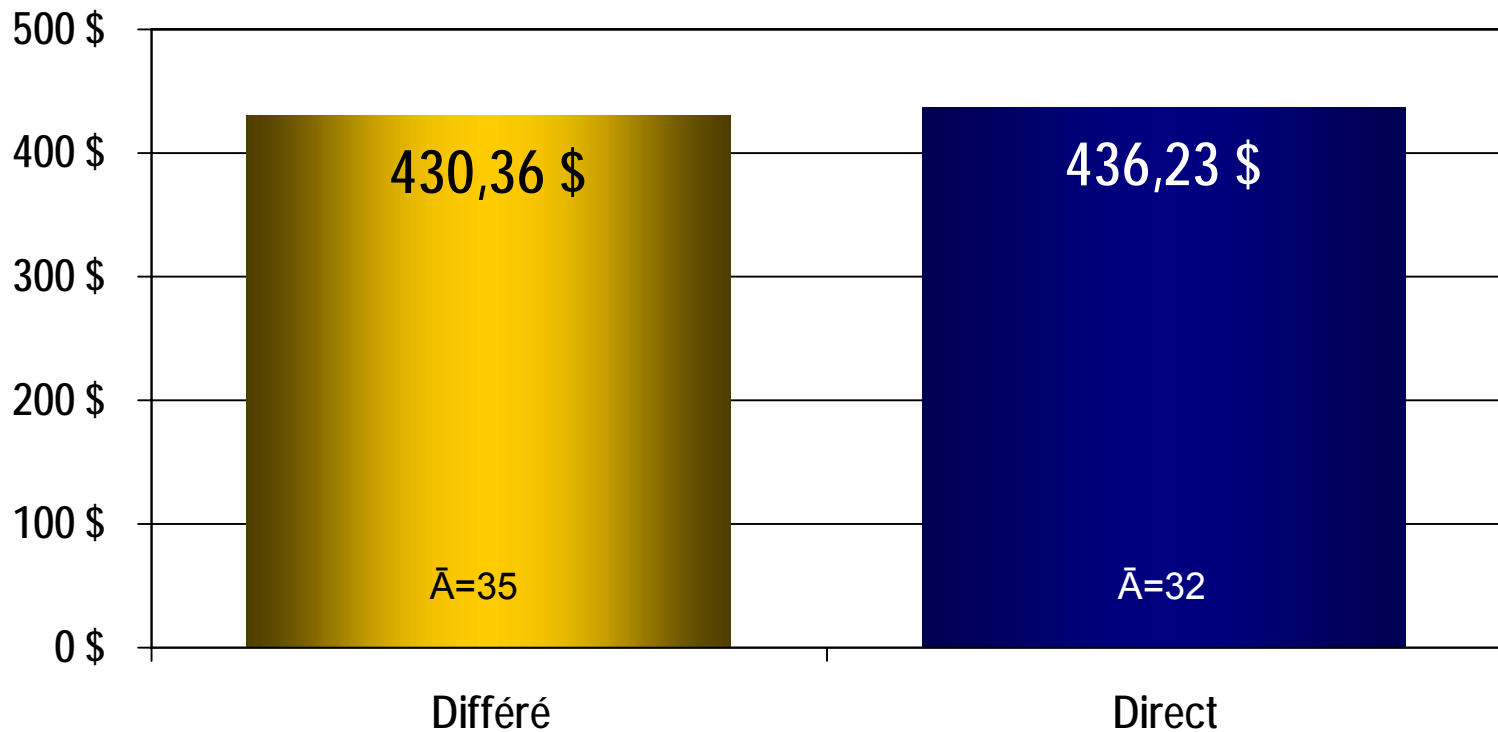
Méthodologie

- **Ensemble des demandes de règlement électroniques et manuelles d'un important assureur :**
 - Demandes provenant du Québec
 - Groupes avec carte
- **Demandeur – patient de moins de 65 ans ayant soumis au moins une demande**
- **Coût – montant total admissible de l'ordonnance**

Répartition des demandes de règlement étudiées

	% de demandes
Paiement différé	60,7
Remboursement direct	39,3

Les coûts annuels semblent similaires dans les deux groupes

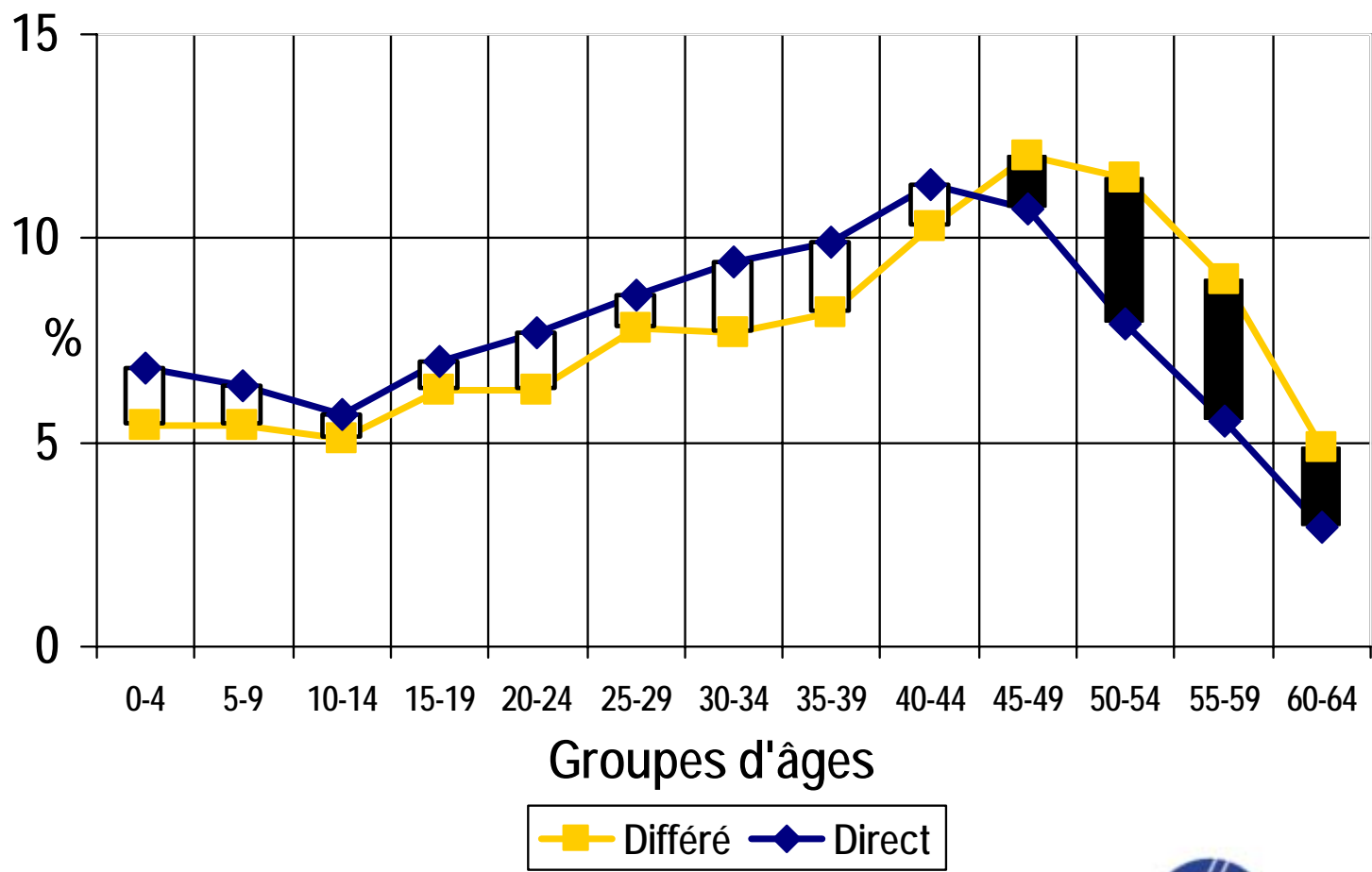


Ā: âge moyen des demandeurs

Coût annuel moyen par demandeur



Les demandeurs des régimes différés sont plus âgés

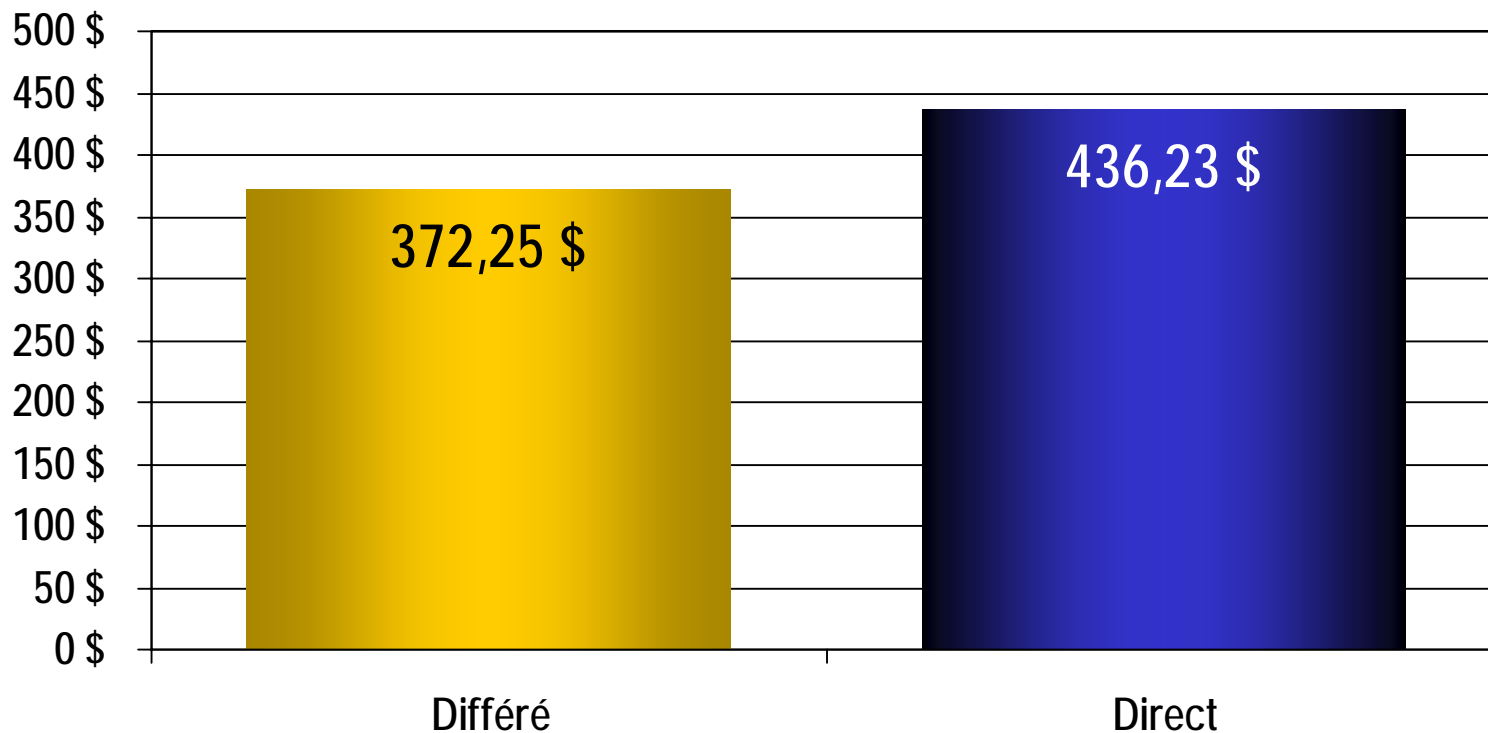


Répartition des demandeurs selon le groupe d'âge



Optimiser la valeur des régimes d'assurance médicaments et dentaires

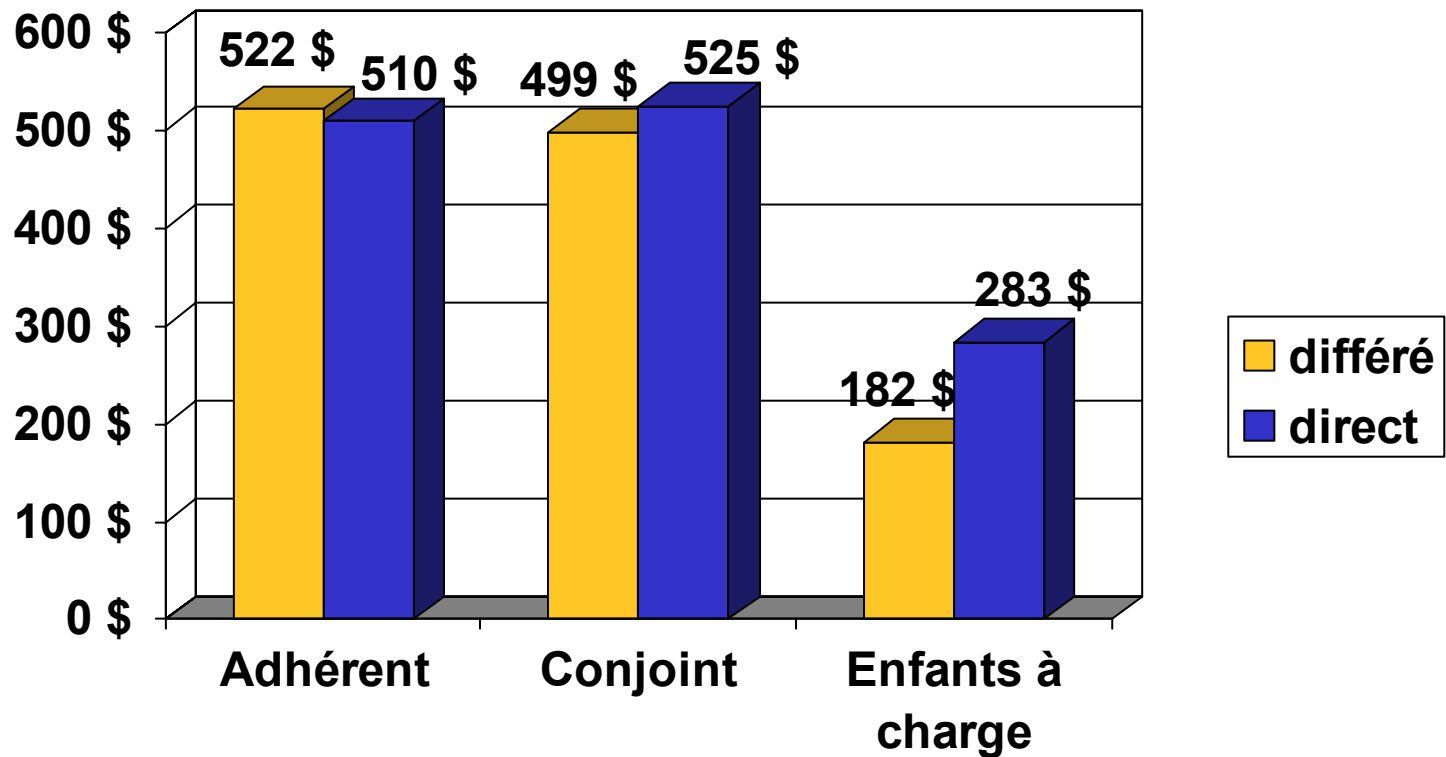
Les coûts sont supérieurs en remb. direct lorsque pondérés en fonction de l'âge



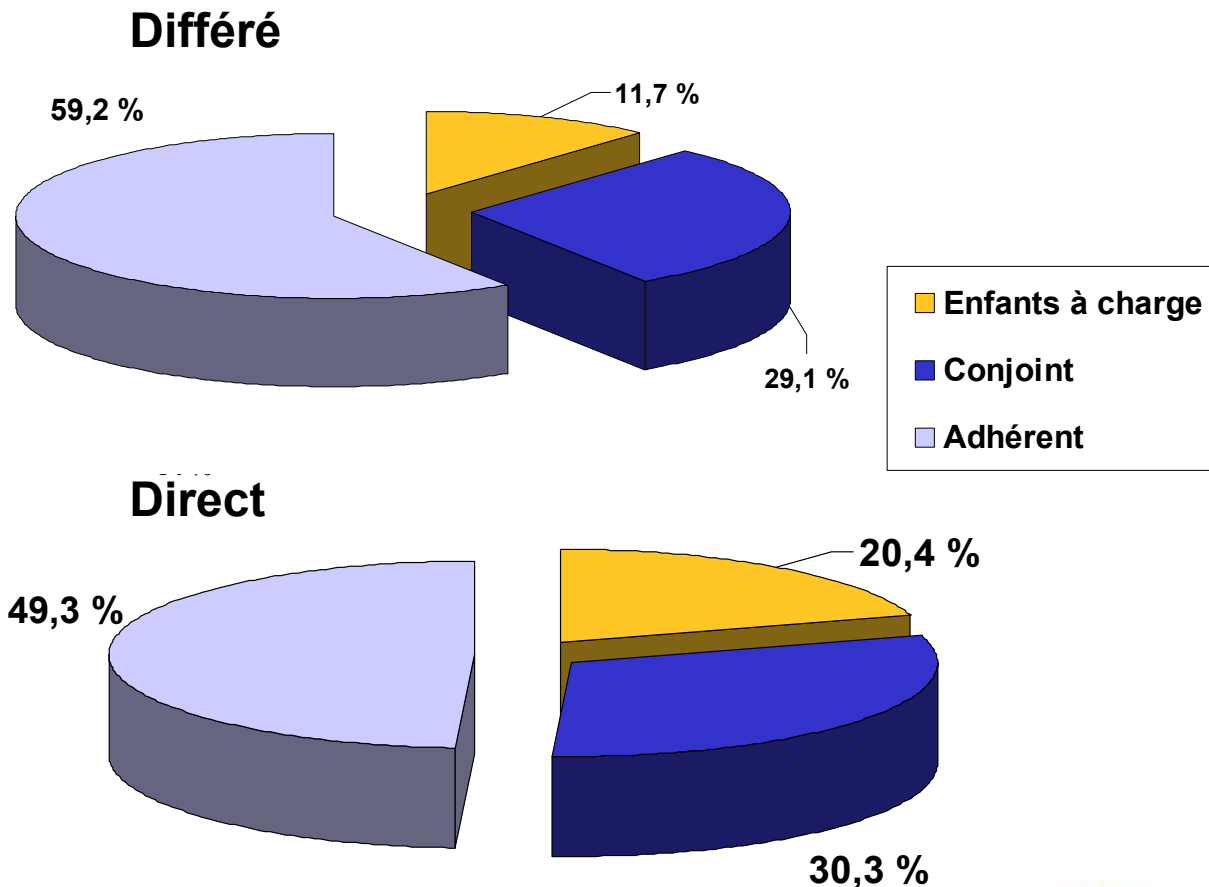
Coût annuel moyen par demandeur *pondéré* en fonction de la répartition d'âge



Le coût annuel est supérieur pour les personnes à charges en remb. direct



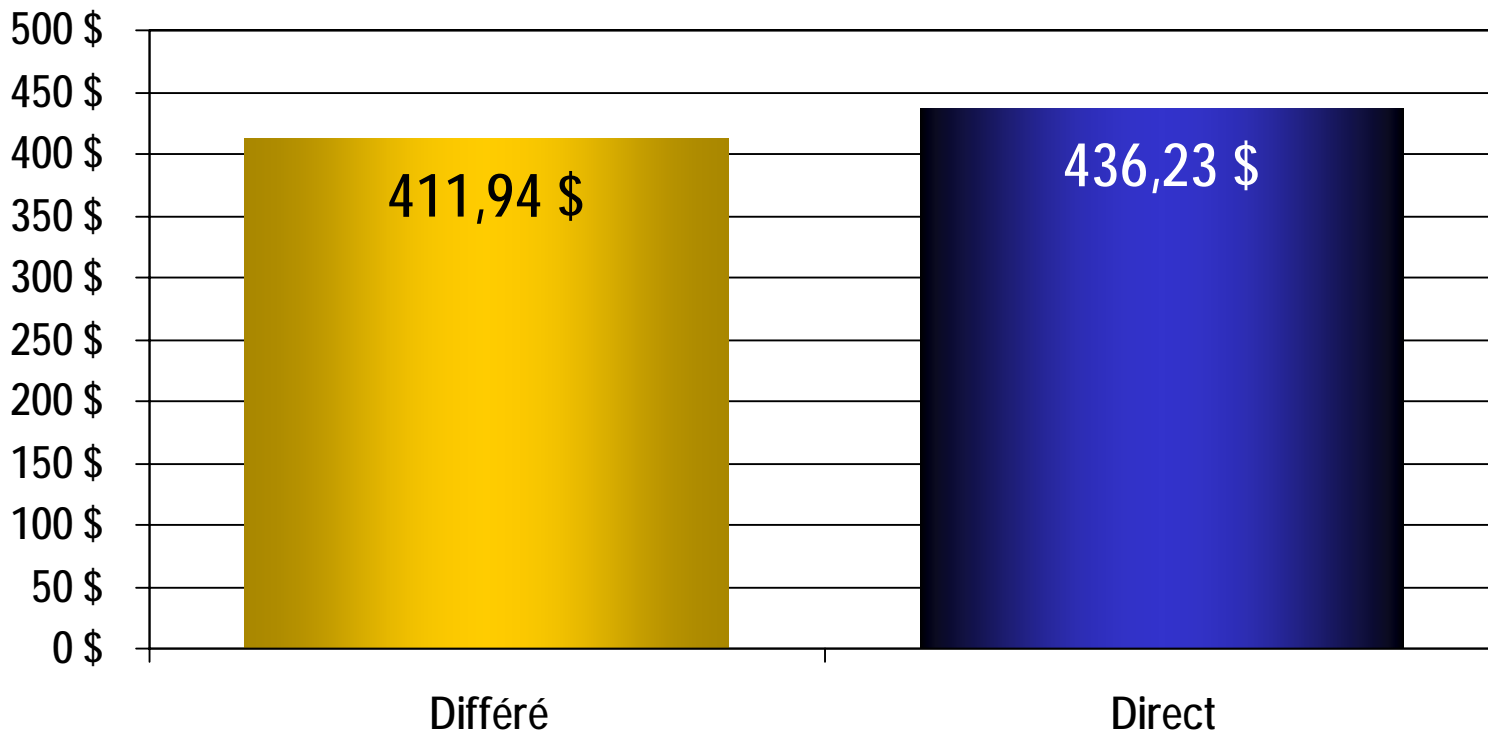
Les personnes à charge soumettent davantage dans les régimes à remboursement direct



**Pourcentage d'ordonnances
par lien de parenté**



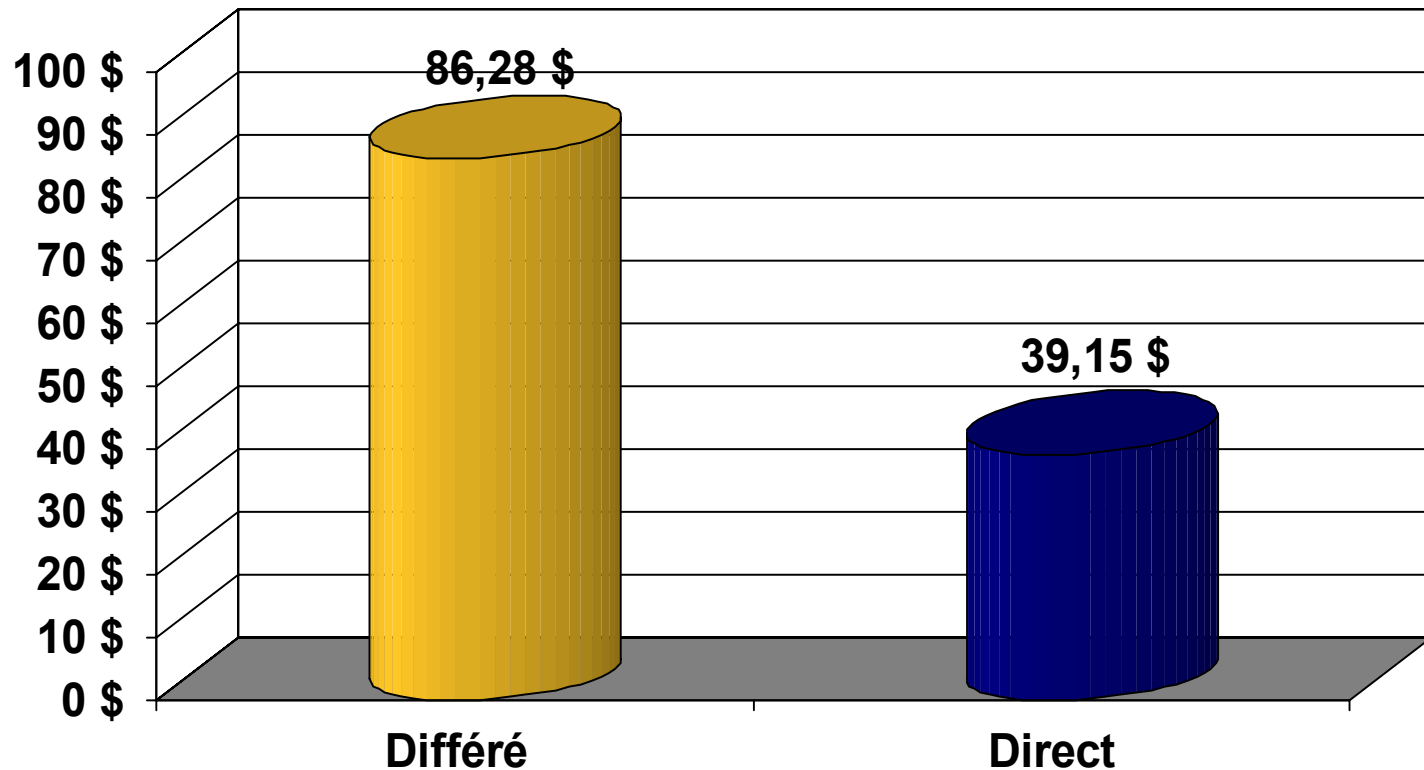
Les coûts sont supérieurs en remb. direct lorsque pondérés en fonction du lien de parenté



Coût annuel moyen par demandeur *pondéré* en fonction du lien de parenté



Les régimes à remboursement direct offrent une meilleure couverture



Débourcé annuel moyen par demandeur



Optimiser la valeur des régimes d'assurance médicaments et dentaires



Messages-clés

- **L'écart de coût entre les régimes à paiement différé et à remboursement direct est réel et multifactoriel;**
 - **Âge des demandeurs**
 - **Générosité du régime**
 - **Effet d'attraction des personnes à charge**
 - **Autres?**