

Tendances en matière de soins dentaires

Annie Rodrigue
Chargée de comptes, Service à la clientèle



**Conférence annuelle sur les tendances
– 6^e édition**

© 2007, ESI Canada
Tous droits réservés





Éléments-clés

- 1. Les dépenses continueront d'augmenter**
- 2. Le comportement a des répercussions sur les coûts**
- 3. Une structure de régime efficace et des règles de traitement peuvent contribuer à réduire la pression**



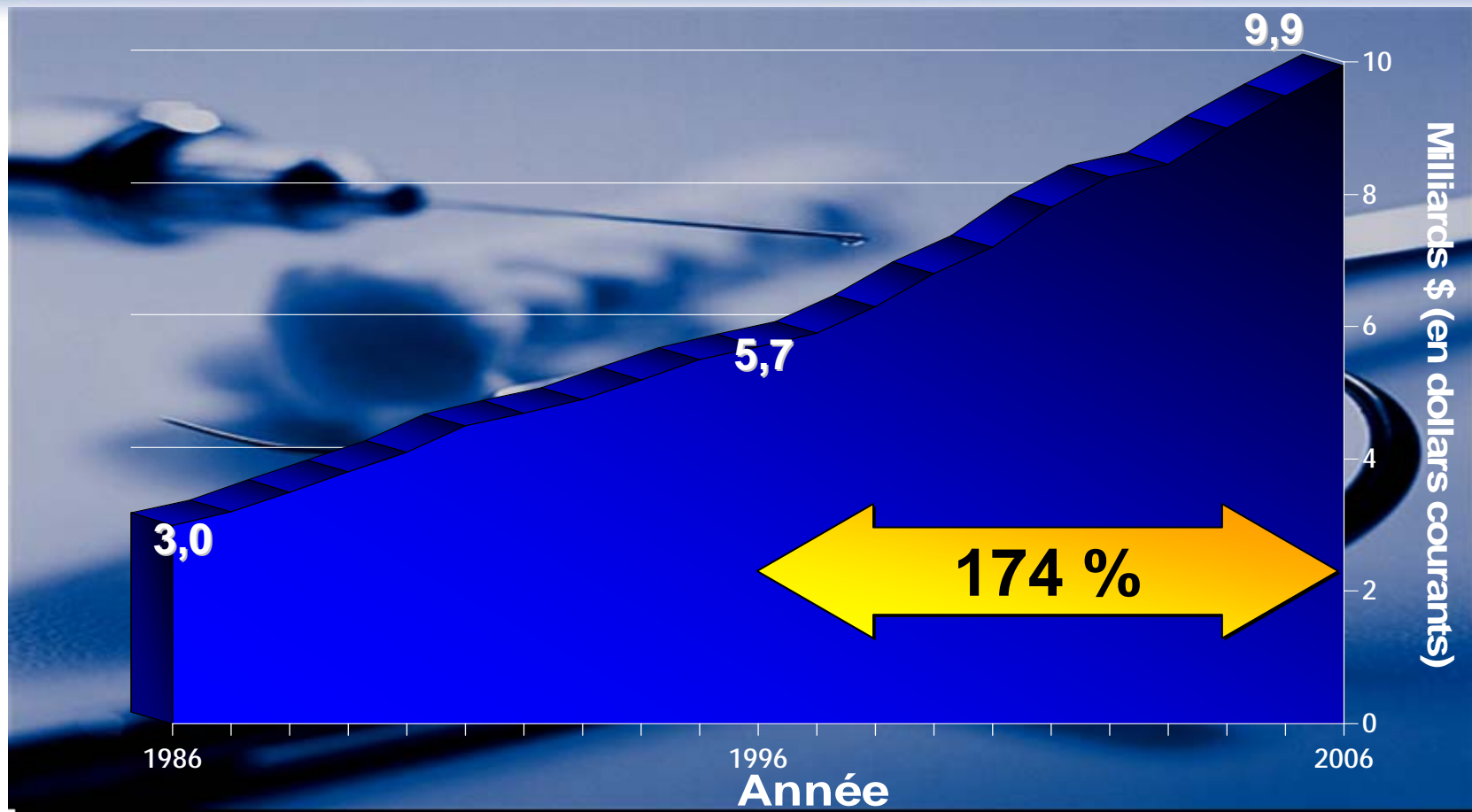


Méthodologie...

- 1. Basée sur des données globales**
- 2. Ne prend pas en compte les données démographiques (ex. sexe, vieillissement, industrie, etc.)**
- 3. Codes d'actes plutôt que des dollars**



Les dépenses en soins dentaires ont presque doublé au cours de la dernière décennie



Dépenses en soins dentaires, Canada – 1986 à 2006

Source: ICIS, Statistique Canada



ESI CANADA®

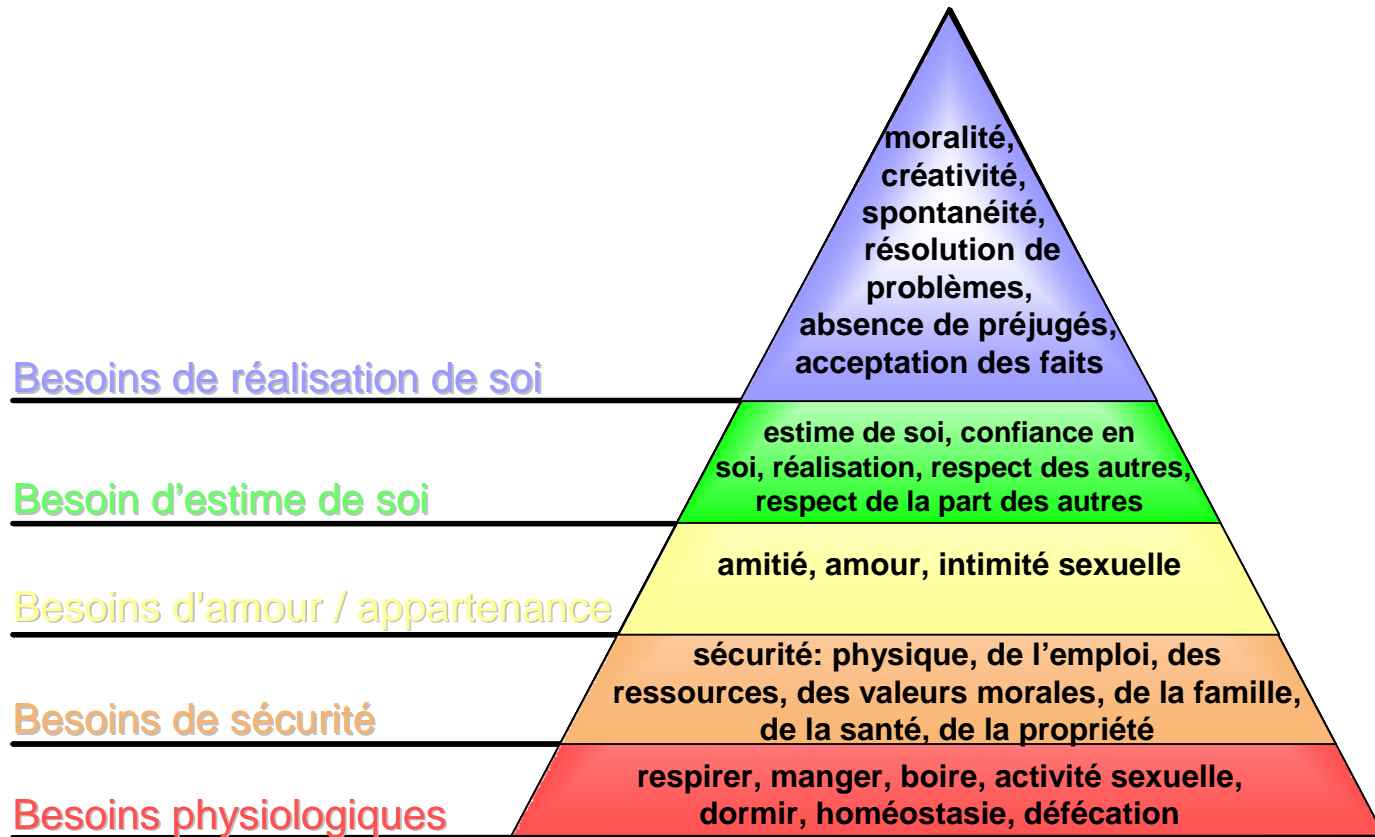
Optimiser la valeur des régimes d'assurance médicaments et dentaires



Principaux inducteurs de coût

- **Comportement des patients**
- **Comportement des fournisseurs**

Comportement des patients : Pyramide de Maslow



Le comportement des fournisseurs et son influence sur les patients

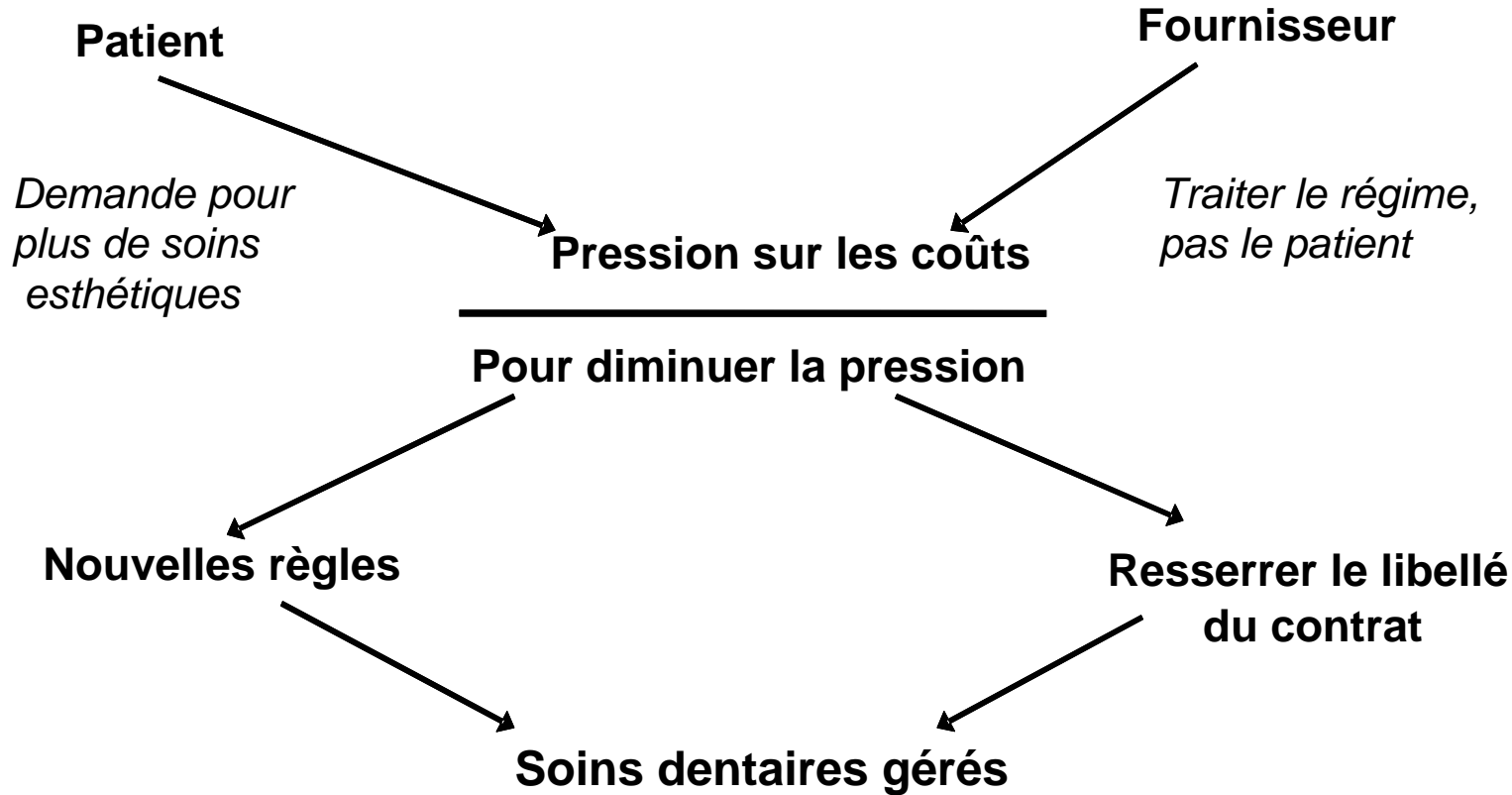


- Rentabilité des affaires
- Guide des honoraires et contrats d'assurance
- Nouvelles technologies = productivité
- Tirer avantage de la confiance et de la loyauté des patients
- Une plus grande variété d'options de paiement, permet aux patients de recevoir des traitements plus complets

Réaction des assureurs quant à l'influence des patients et des fournisseurs sur les coûts

Soins

Soins



Bien-être

Offre de services

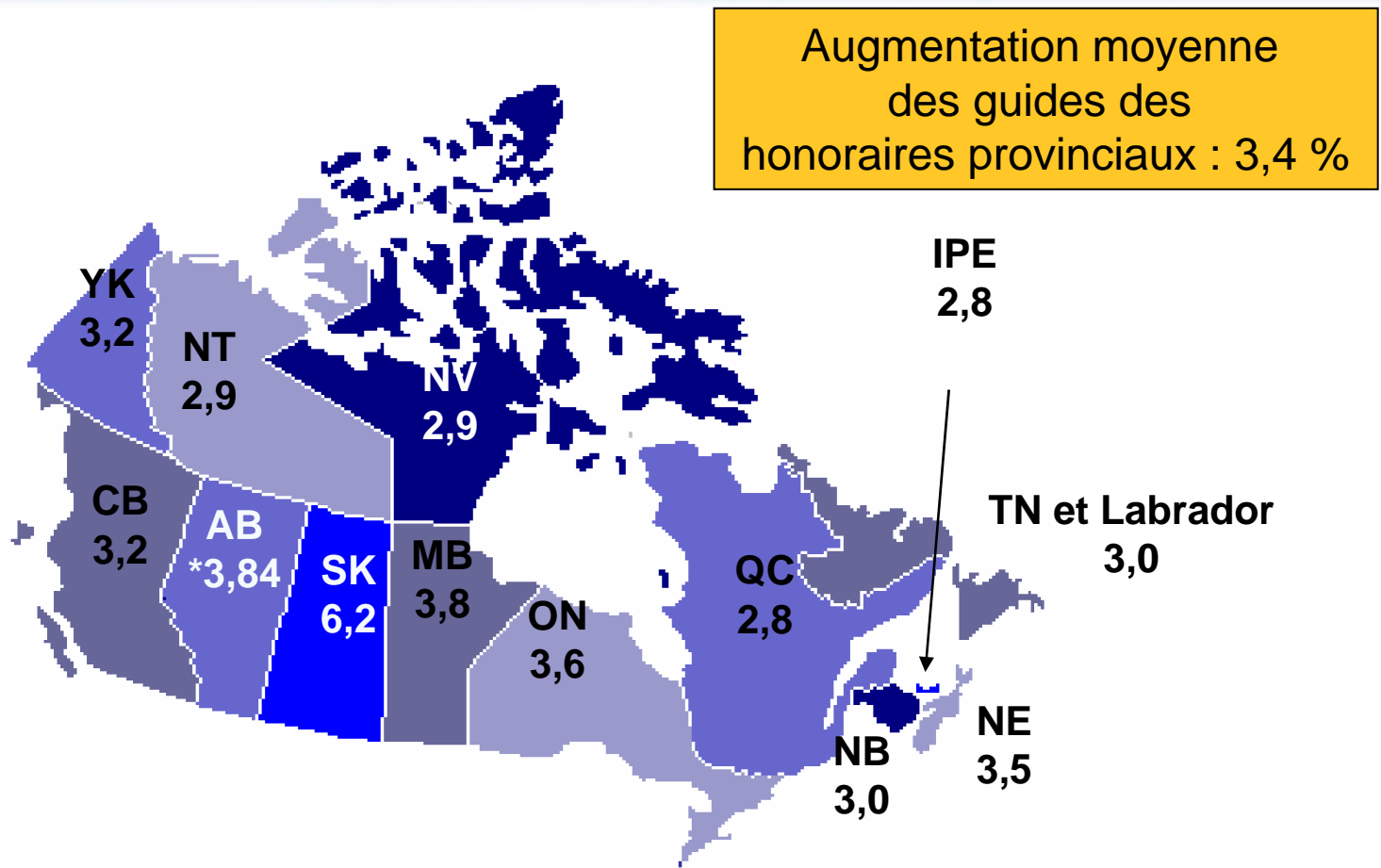


Résultats des audits et règles de traitement

- **Résultats des audits dentaires 2006**
- **Qu'est-ce qu'une règle de traitement ?**
- **Gestion des schémas de facturation inadéquats**
- **ESI Canada peut vous aider**



Augmentations des guides des honoraires 2006 : indice des prix à la consommation



Majoration annuelle moyenne du guide des honoraires par province selon L'ACCAP
*Moyenne selon ESI Canada – aucun guide des honoraires n'est publié

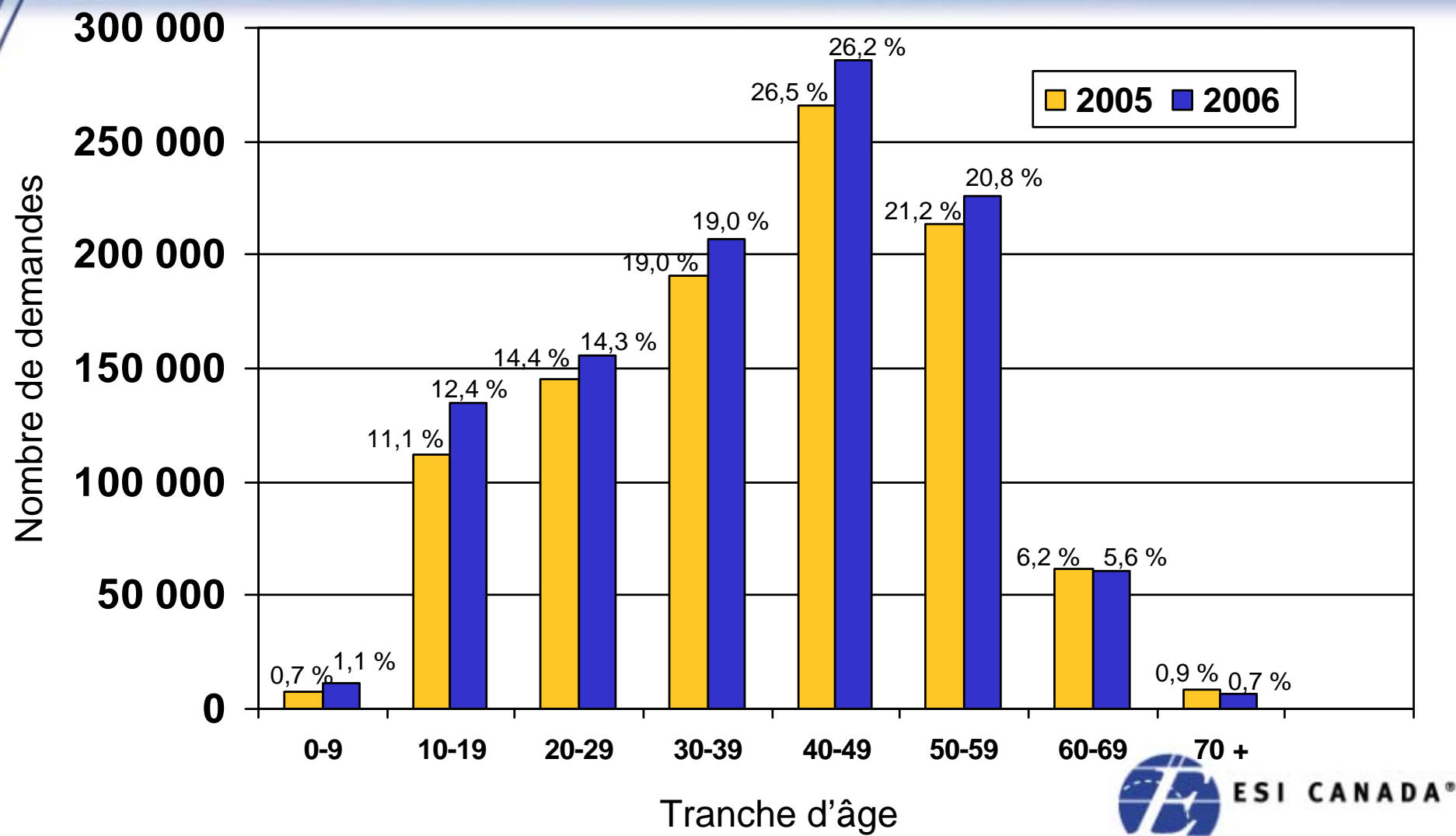




Structure des régimes et traitement des demandes

- **Traitements esthétiques selon l'âge**
- **Frais de laboratoire selon la structure du régime et l'utilisation**

Utilisation des soins esthétiques par groupe d'âge



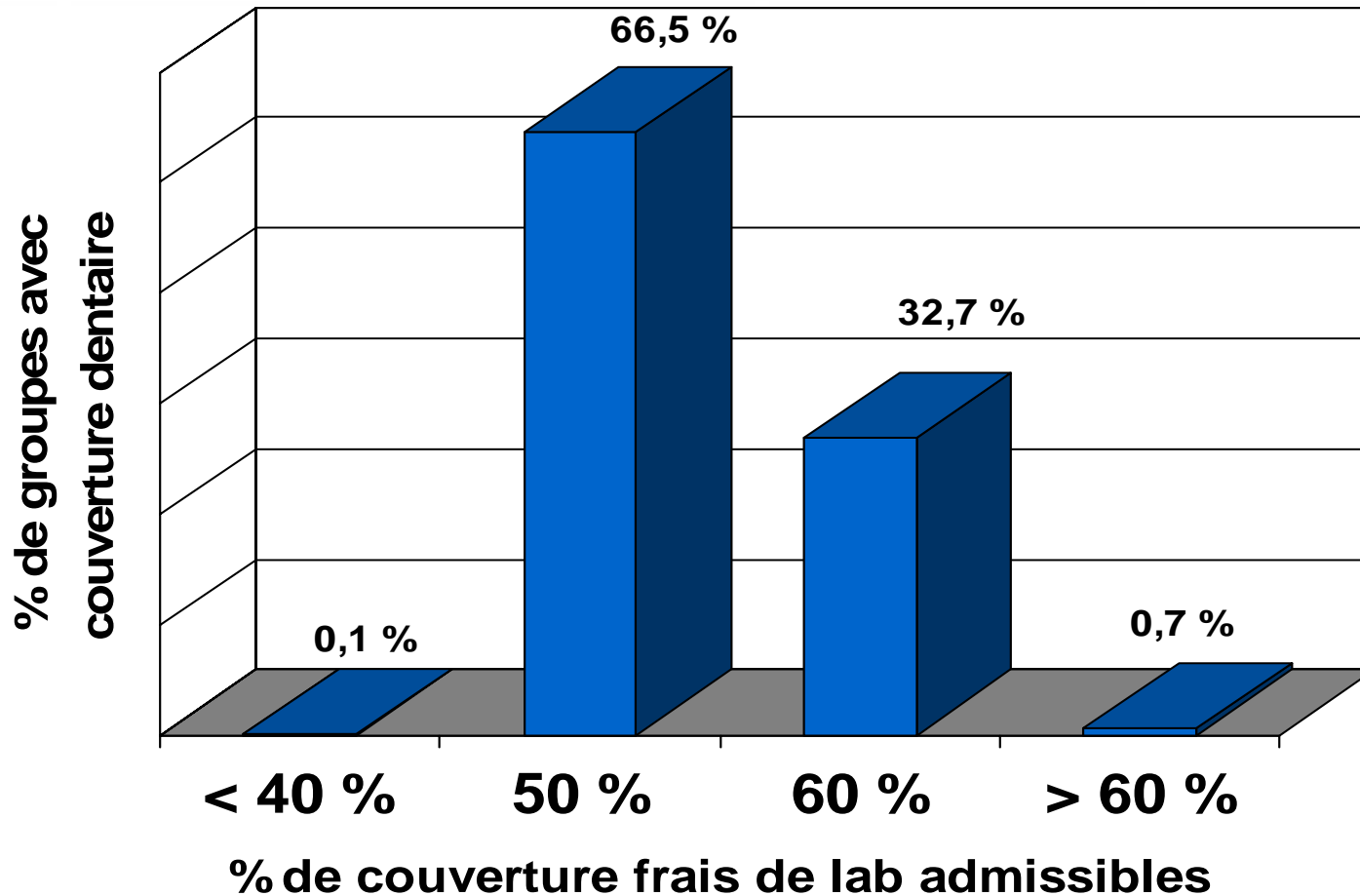


Soins esthétiques : Recommandations

- 1. Appliquer la clause relative aux soins esthétiques en instaurant plus de modes de contrôle**
- 2. Offrir des régimes incluant les soins esthétiques à un public plus large**

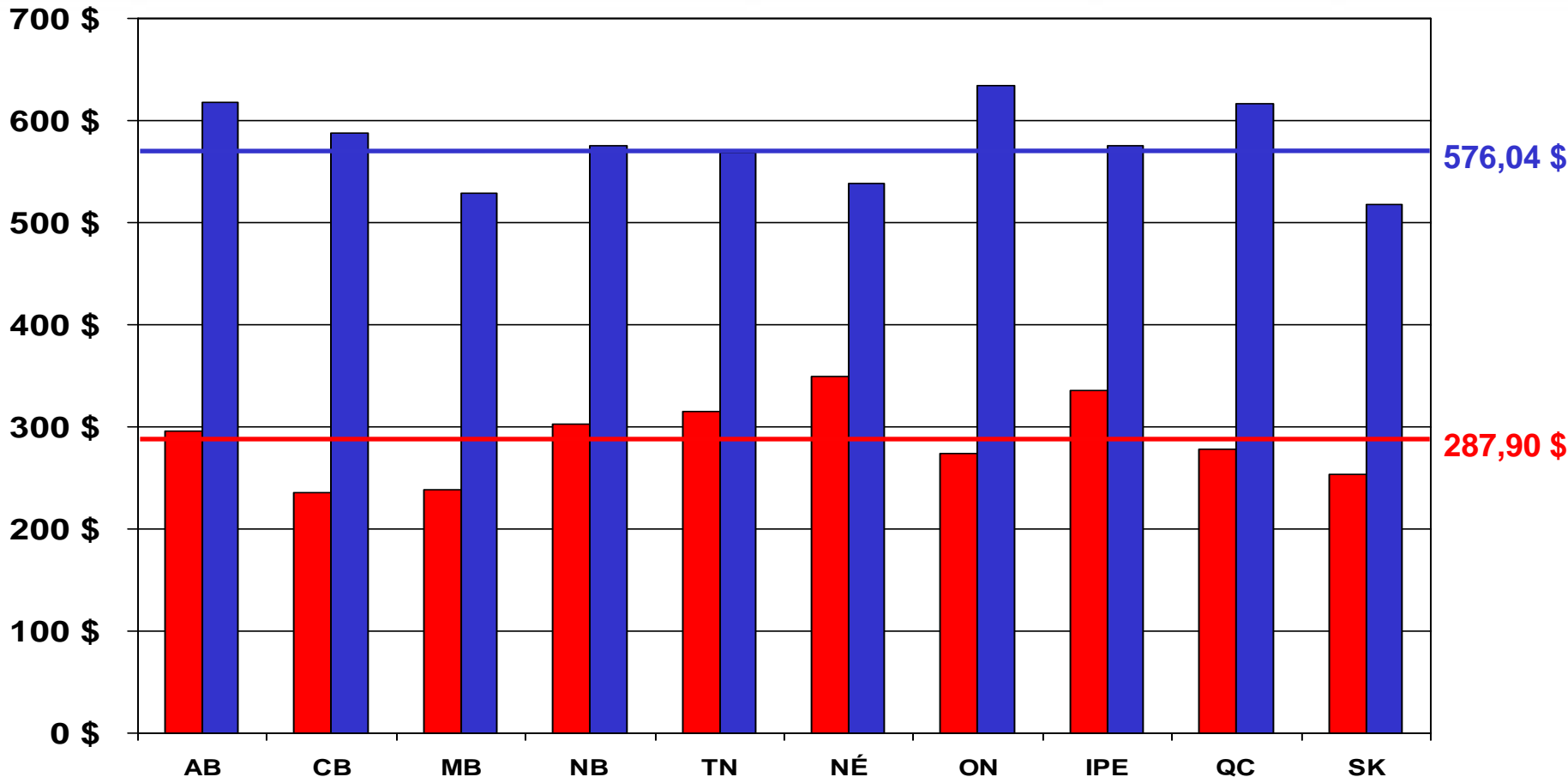


Frais de laboratoire – structure du régime



Couronne de porcelaine sur métal : moyenne des honoraires soumis par province et ratio des frais de laboratoire/honoraires par province

576,04 \$



a) Moy. lab.	296,04 \$	235,99 \$	237,82 \$	303,27 \$	314,78 \$	349,09 \$	273,95 \$	336,22 \$	278,55 \$	253,26 \$
b) Moy. hon. dent.	617,43 \$	587,15 \$	528,40 \$	575,50 \$	568,57 \$	538,92 \$	634,90 \$	575,37 \$	616,23 \$	517,91 \$
c) Ratio a/b	47,95 %	40,19 %	45,01 %	52,37 %	55,36 %	64,78 %	43,15 %	58,44 %	45,20 %	48,90 %

Frais de laboratoire – structure du régime et méthode de calcul

Code 27210 du guide des honoraires actuel	100 \$
Frais de labo admiss en vertu du régime	60 %
Hon du dentiste admiss en vertu du régime	Le plus petit montant entre : guide des honoraires ou montant soumis

Demande A	Total	Demande B	Total	Demande C	Total
Hon 100 + lab 100 =	200	Hon 80 + lab 100 =	180	Hon. 120 + lab 100 =	220

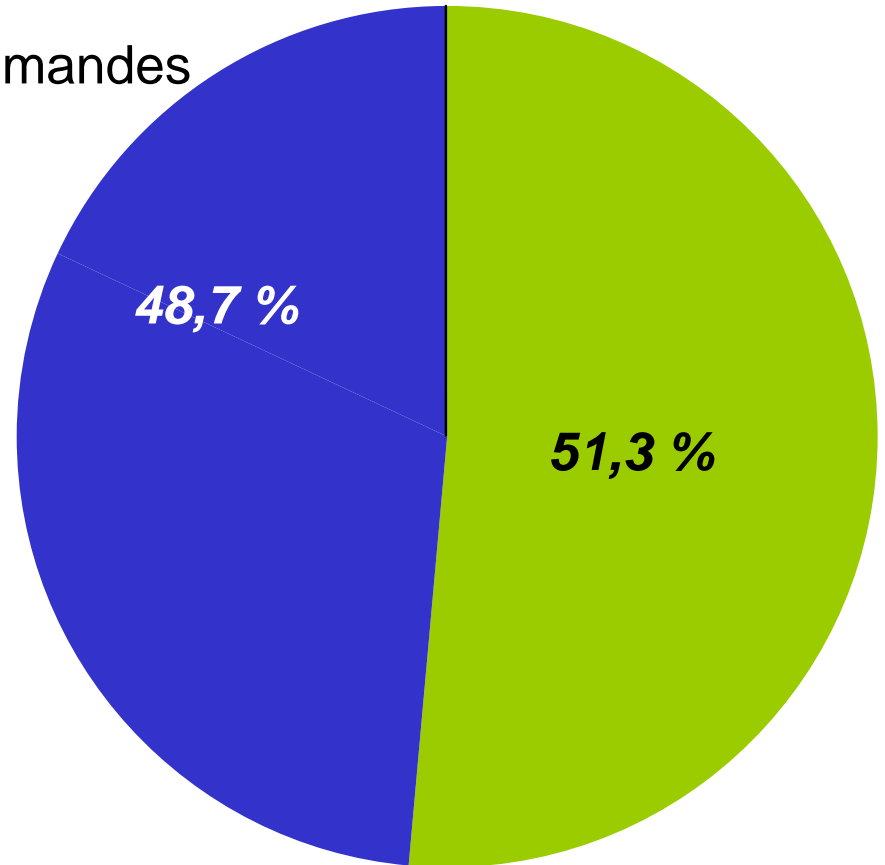
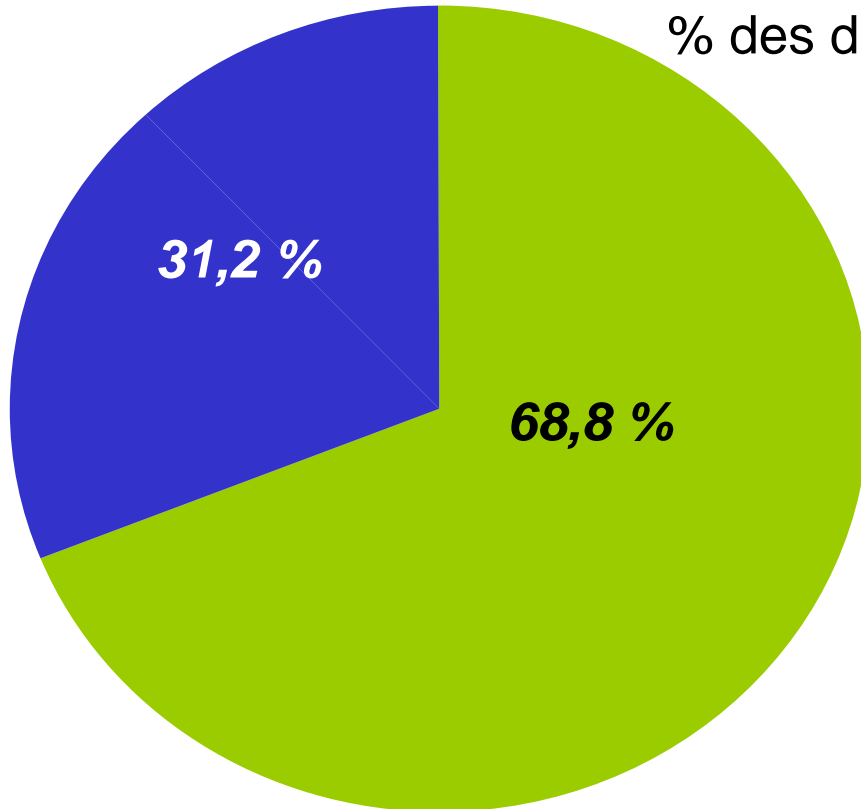
a) Honoraires admiss. : toutes les méthodes	100	100	100 ou 80	80	100 ou 120	100
b) Lab admiss : méth. 1	100 x 60 %	60	100 x 60 %	60	100 x 60 %	60
c) Lab admiss : méth. 2	Hon 100 x 60 %	60	Hon 80 x 60 %	48	120 x 60	72
d) Total frais admiss méthode 1	100 + 60	160	80 + 60	140	100 + 60	160
e) Total frais admiss méthode 2 Comparer b) et c) Choisir le moins élevé Ajouter honoraires admissibles	(60 ou 60) + 100	160	(60 ou 48) + 80	128	(60 ou 72) + 100	160

Frais de laboratoire – Économies potentielles sur les couronnes


27200 PQ (DG)

27201 ONT (DG)

% des demandes



 Hon = ou > guide des honoraires

 Hon < guide des honoraires

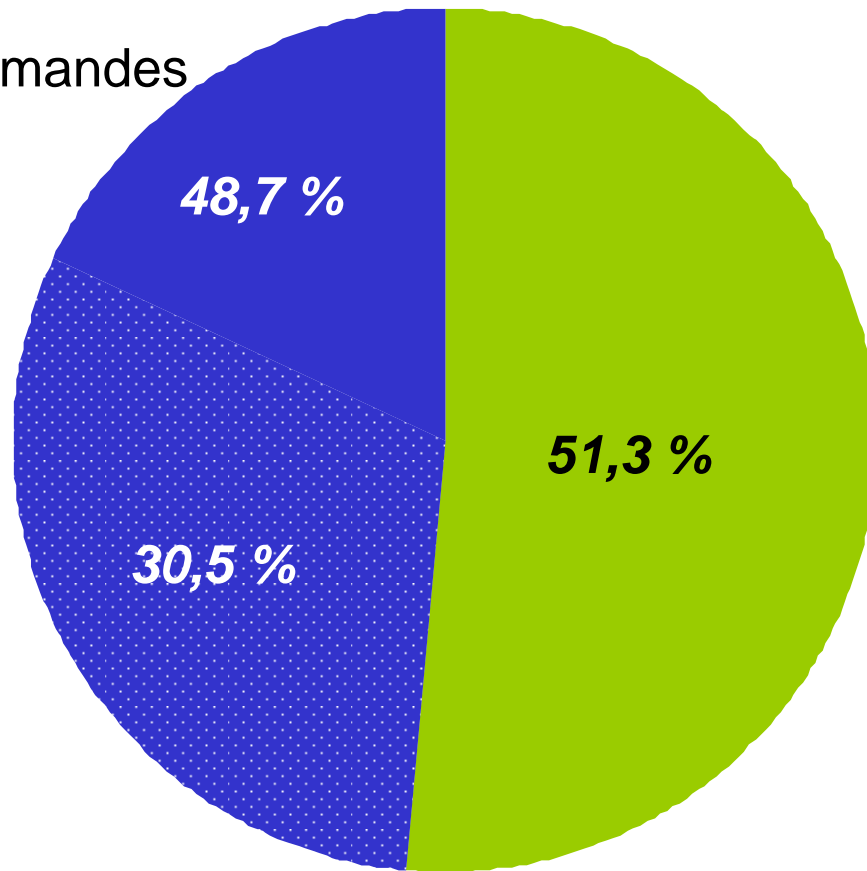
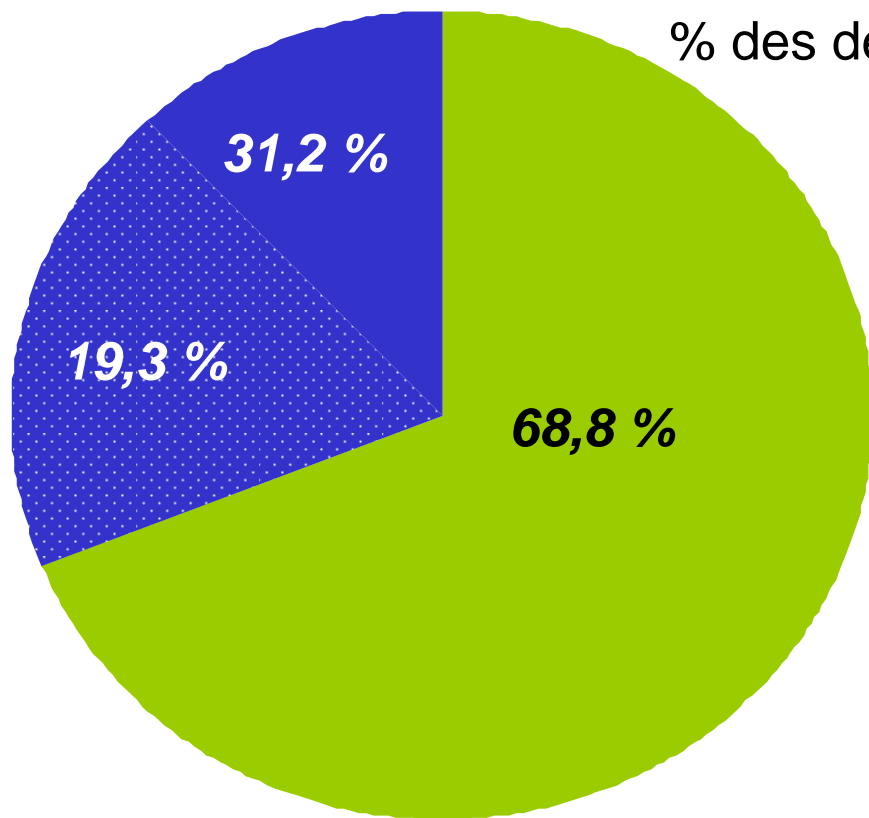


Frais de laboratoire – Économies potentielles sur les couronnes


27200 PQ (DG)

27201 ONT (DG)

% des demandes



 Hon = ou > guide des honoraires

 Hon < guide des honoraires

 Économies potentielles



Défis à venir

- **Augmentation de l'utilisation**
- **Répercussions du vieillissement des baby-boomers**
- **Mettre à jour la structure des régimes pour refléter les nouvelles options de traitement**



Augmentation de l'utilisation

- **Prévention excessive**
- **Augmentation des restaurations**
- **Plus d'incrustations, de couronnes et de facettes**
- **Utilisation accrue d'anesthésiques**
- **Plus grand nombre de demandes liées à un dysfonctionnement de l'articulation temporomandibulaire**
- **Davantage de demandes liées à un accident**

Répercussions du vieillissement des baby-boomers

- Plus de chirurgies parodontales et de traitements endodontiques
- Un facteur de la hausse des coûts liés aux incrustations, aux couronnes et aux actes d'implantologie



Défis à venir

- **Mettre à jour la structure des régimes pour refléter les nouvelles options de traitement**
- **Couverture pour les soins esthétiques**
- **Couverture liées aux implants**
- **Libellé du contrat**



En résumé

- 1. Les dépenses continueront d'augmenter**
- 2. Le comportement a des répercussions sur les coûts**
- 3. Une structure de régime efficace et des règles de traitement peuvent contribuer à réduire la pression**



Tendances en matière de soins dentaires

Annie Rodrigue
Chargée de comptes, Service à la clientèle



**Conférence annuelle sur les tendances
– 6^e édition**